

Biomimétisme

FocusLab



Une formation pour réconcilier
biodiversité, innovation et économie

UNE FORMATION AU BIOMIMÉTISME

Le biomimétisme est l'art
de s'inspirer du vivant
et d'imiter ses principes
pour innover de façon
soutenable et éthique.

Son application aux domaines de
l'éco-conception et de la RSE est
encore peu répandue en France.

Peut-on s'inspirer du vivant
pour fabriquer à température
et pression ambiantes ? S'inspirer
d'un récif de corail pour repen-
ser son organisation ?
Qu'est ce que l'exaptation ?

Explorez le biomimétisme
pendant 4 jours par le biais
d'une approche pluridiscipli-
naire et pragmatique inédite.

où ?

Le voyage commence au sein
d'une des plus prestigieuses
collections naturaliste au monde:
le Muséum national d'Histoire
naturelle !

POURQUOI ?

S'INSPIRER des 3,8 milliards
d'années de R&D du vivant en
résilience et en soutenabilité.

SE FORMER au biomimétisme
et poser un regard différent sur
son terrain d'expertise.

PRENDRE EN MAIN des outils
pour innover dans votre métier,
avec une forte valeur ajoutée en
Responsabilité Sociale et Envi-
ronnementale (RSE).

S'INTEGRER dans un écosys-
tème d'acteurs engagés dans
cette démarche

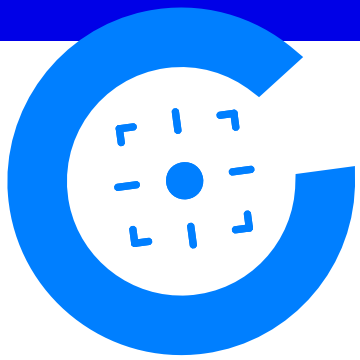
Pour mettre les principes du
vivant au service de transitions
vers des futurs souhaitables !

POUR QUI ?

20 explorateurs

Décideurs, designers, architectes,
journalistes, industriels, scienti-
fiques, chercheurs, chefs de
projet R&D, élus etc.

Toute personne qui souhaite
inscrire sa démarche d'innovation
dans une dynamique systémique
et soutenable.



Biomimétisme

Nos Guides



Tarik Chekchak
Biométicien et naturaliste.
Co-concepteur de la formation.



Kalina Raskin
Directrice générale du CEEBIOS.



Gilles Bœuf
Océanographe, Professeur à l'Université Pierre et Marie Curie (UPMC), ancien Président du Muséum national d'Histoire naturelle, Président du Conseil Scientifique de l'Agence Française pour la Biodiversité.



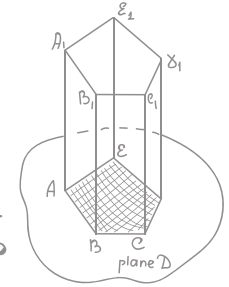
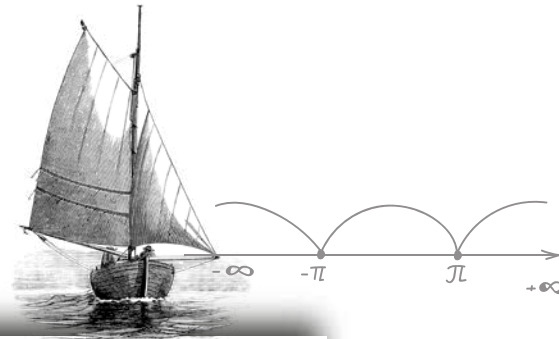
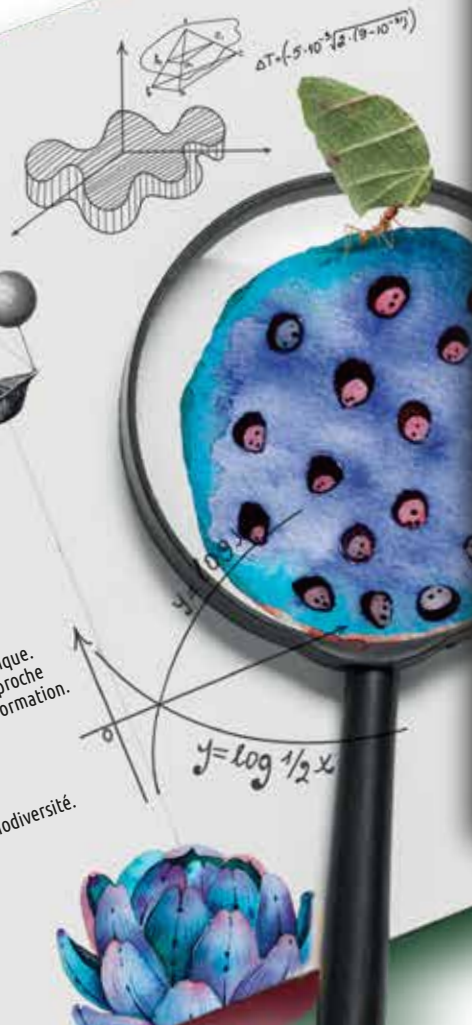
Pierre Emmanuel Fayemi
Chercheur autour des démarches bioinspirées dans l'industrie et consultant en innovation.
Co-concepteur de la formation.



Caroline Gervais
Conseil en développement durable et stratégique.
Pionnière en France de la promotion de l'approche "The Natural Steps". Co-conceptrice de la formation.



Karim Lapp
Expert en politiques publiques sur le changement climatique et la biodiversité.
Fondateur de Transition 2030.
Co-concepteur de la formation.



Vincent Bels
Professeur au Muséum National d'Histoire Naturelle. Institut de Systématique, Evolution, Biodiversité.



Gauthier Chapelle
Co-fondateur de l'association Biomimcry Europa et du bureau d'études Greenloop.
Auteur de l'ouvrage : « Le vivant comme modèle ».



Guillian Graves
Designer et fondateur du studio Big Bang Project, Enseignant et responsable du programme de recherche Design & Biologie à l'ENSCI-Les Ateliers.



Caroline Zaoui
Docteur en microbiologie, spécialiste de la mycorémédiation des sols, co-fondatrice de Novobiom.



Emmanuel Delannoy
Expert du Management de l'Innovation RSE.
Fondateur de l'Institut INSPIRE et spécialiste du bio.

Mais également en puisant dans un réseau de plus de trente experts :

Scientifiques, ingénieurs, architectes, designers, de la transformation des organisations, de l'accompagnement, de l'innovation, etc...

